



# e-learning 現在與未來

呂紹睿 副院長

1800-1930

1041

1960

1994

近年 教學內容廣泛被結合成多媒體

The screenshot shows a web browser window with the URL <http://edu.idtv.ty/teacher/teacher/20030221/ea>. The interface is divided into several sections:

- 老師畫面 (Teacher's Video):** A video player showing a male teacher in a dark suit, with his hand near his chin in a thoughtful pose.
- 教材區 (Textbook Area):** A green header reads "英語科試題特色: 典型題 (單題/句子)". Below it, a question is displayed: "Frank loves cooking, so he spends a lot of time in the \_\_\_\_\_. (A) bedroom (B) kitchen (C) bathroom (D) living room".
- 上課人員 (Classroom Personnel):** A grid of icons representing different roles or subjects, including "全體人員", "Teacher", "年代管理", "班次管理", "中一數學", "中二數學", "中三數學", "中四數學", "中五數學", and "中六數學".
- 文字討論區 (Text Discussion Area):** A section for text-based interaction, with a header "歡迎請各位老師、家長、學生參與" and a sub-header "年1602101: 安福國中". Below this, there is a text input field and a "發送" (Send) button.

At the bottom of the browser window, a status bar shows: "個人視窗: 年代00102 | 當前教室: IDTV | 課程時間: 01:48:36 | 麥克風: [muted] | 攝像頭: [muted] | 靜音".

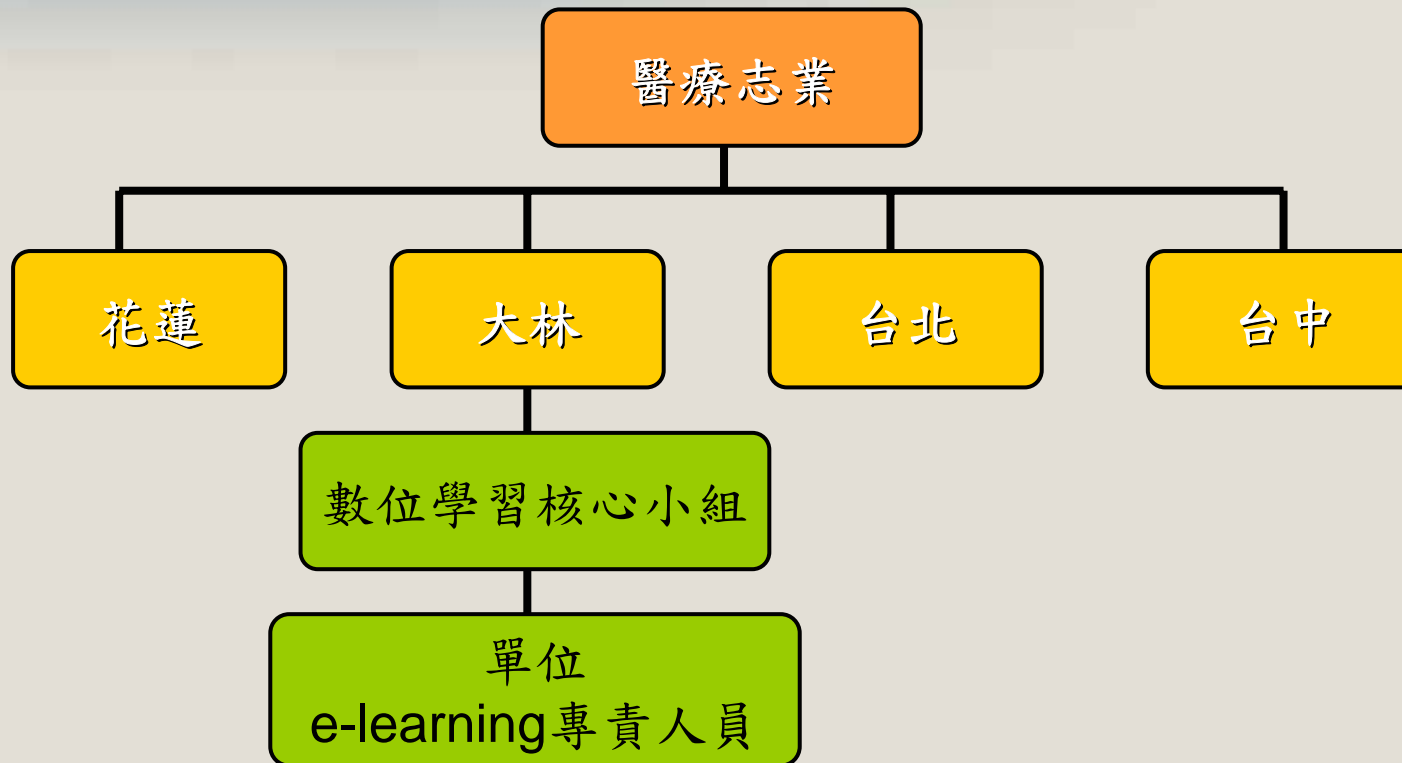
# 為何要發展 數位學習內容

- i 建立單位「知識資產」形成數位知識庫
- i 突破時空限制讓培訓更彈性
- i 減少日後教育訓練成本
- i 減輕教學負荷、提升工作服務品質

## 不是增加負擔

- i 協助醫院及各單位建立專業知識傳承與保留並做有系統的管理
- i 快速、可重複進行、任何時間與地方
- i 孕育新「教」與「學」文化，提升個人競爭力、強化醫院優勢

# 數位學習推展架構



# 數位學習專責人員

i 本院一級單位，至少需有一名數位學習專責人員

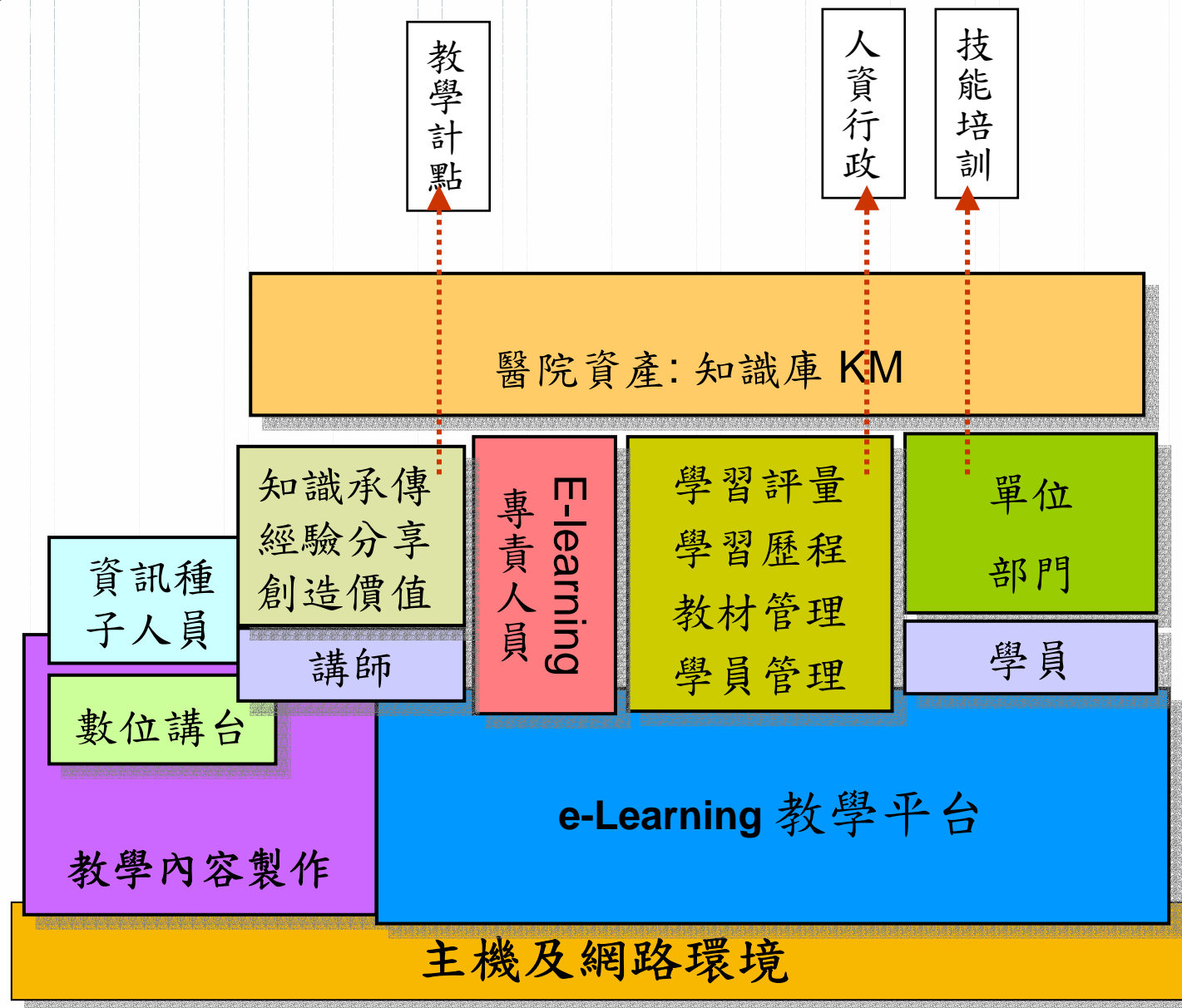
i 由單位主管指派兼任之

i 主要任務：

單位數位學習對內對外的窗口  
課程內容的規劃  
單位線上學習簡單問題的排除  
相關問題/需求的反應  
單位線上課務管理

i 具備條件：

熟悉PowerPoint、Word、上網等相關操作  
熟悉單位教學相關業務  
參加過e-ID種子人員培訓者佳



大林慈濟e-learning 運作架構

# 教學部扮演的角色

## i 協助各單位

- 課程素材準備：技術支援
- 課程製作：製作與管理

## i 教具的提供與管理

## i 發展更多課程模組組套

## i 著重非定性課程設計

## i 規劃提供更好的「教」與「學」環境



# 推展計劃

- ❶ 第一年目標：廣度的紮根，形塑環境
- ❷ 第二年目標：精緻化，發展特色

# 執行項目

- i 辦理e-ID研習活動
- i 新的e-learning教學平台建置與導入
- i 整合各院區教學資源  
單一Portal的「慈濟醫學教育網」

# 推動步驟規劃

- ❶ 整合教學、知識管理平台(e-Learning 網站)
- ❷ 建構有效的數位內容工具(數位講台)
- ❸ 以部門需求為出發點(初期)
  - 由單位規劃幾個核心課程
  - 特別是重複使用的專業知識與技能課程

# Discu



訪客人數: 77891

大林慈濟醫院首頁

- + 關於教學部
- + 教學訓練
- + 學術演講
- + 醫學討論會
- + 臨床案例探討
- + 證據醫學 (EBM)
- + 國內外學術發表
- + 研究計劃
- + 慈濟醫學雜誌
- + 醫學資源
- + 圖書館
- + 最新訊息公告
- + 系統管理
- + 學習討論社群

說明(H)

院內網路

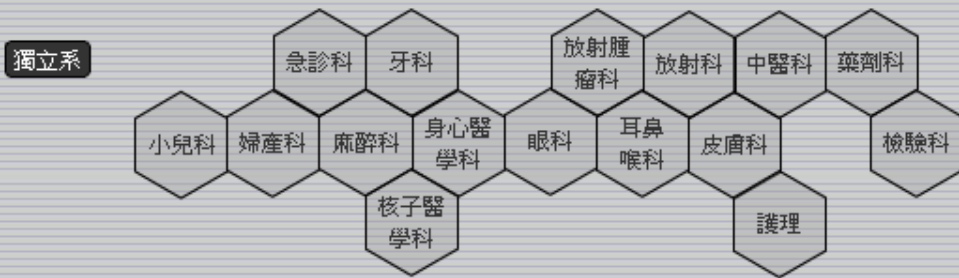
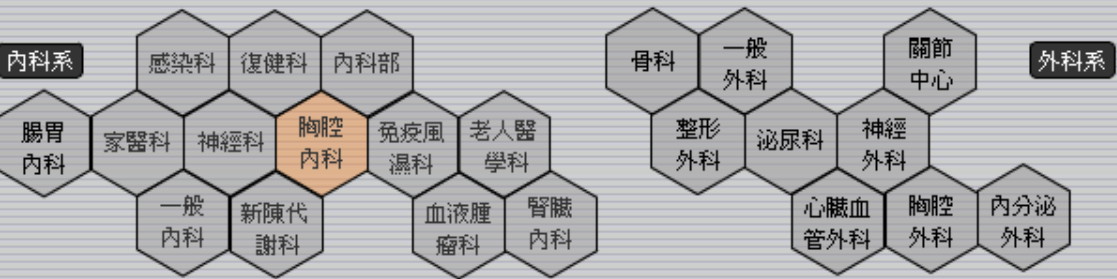


EKG of The Month

Image of The Month

Pathology of The Month

## Clinical Topics



每日靜思語: 看淡自己是般若, 看重自己是執著。



- 線上學習區
- 教材服務區
- 學習討論社群
- 資源服務區
- 學習記錄
- 系統管理

帳號   
密碼

- 慈濟醫學教育網
- SARS 防疫網

### 數位講台介紹

#### 一個快速而簡易操作的「數位學習內容錄製平台」

不需要高深的電腦運用技巧, 只要會用PowerPoint就能輕鬆上手的教材製播平台, 讓您自己也可以是「數位學習內容」製作高手。

[》製播環境介紹](#)

#### 影像 + 聲音 + 動態簡報 + 導覽 => 一次完成



只要預先準備好 PowerPoint 簡報檔案, 透過我們特別建置的「數位講台」製播環境, 將講解者(講師)的聲音、影像及教學導覽過程完整同步紀錄。錄製完成後, 即自動轉換成網路上可播放的多媒體網路格式。製作從此更容易, 而完成的課程也能夠有效的集中學習者的焦點, 產生最大的學習效益。

[》製播操作說明](#)

#### 誰需要用到「數位講台」

組織的成長茁壯過程中, 知識的累積是一項重要資產。如何「擷取」、「管理」與「有效運用」組織內的有形與無形知識, 讓醫院內各單位人員「知」與「能」獲得發展, 自然成為必要的課題。所

### 教材服務區

- 數位講台介紹
- 我要使用數位講台
- 教師手冊
- 相關表單下載
- 教材製作工具包
- 教材製作錦囊



佛教大林慈濟醫院

e-learning

帳號:

密碼:

登入 清除 參觀者 中文版 ▾

本課程管理系統為 國立中正大學 授權使用  
並通過美國國防部最新學習環境標準測試 被認定為符合最高等級之標準  
系統管理: / 資訊室 又嘉#5149 宇勝#5148 / 教學部 國樑 #5899

# 良好的線上學習 系統是…?



- i 操作簡單、推廣容易
- i 個人化、直覺的線上學習和教學管理
- i 提供完整的互動式環境，如討論區、測驗..
- i 具備線上編輯器，可以Web方式編輯、繳交報告
- i 完整的課程分類及資料檢索功能
- i 具備人員、帳號、權限管理功能
- i 能與院內信箱整合
- i 在可負擔的成本內？
- i ...





http://lms.tzuchi.com.tw/

慈濟醫院數位學習平台 - Microsoft Internet Explorer

檔案(F) 編輯(E) 檢視(V) 我的最愛(A) 工具(T) 說明(H)

← 上一頁 → 搜尋 ☆ 我的最愛

網址(D) http://lms/ 移至 連結 >>

慈濟醫院數位學習平台  
Tzu Chi Hospital LMS

尚未登入 (登入)

**登入**

帳號名稱:

密碼:

[Lost password?](#)

**課程活動分類**

- 問卷
- 討論區

**Calendar**

< September 2006 >

Sun	Mon	Tue	Wed	Thu	Fri	Sat
					1	2
3	4	5	6	7	8	9
10	11	12	13	14	15	16
17	18	19	20	21	22	23
24	25	26	27	28	29	30

**Upcoming Events**

There are no upcoming events

[Go to calendar...](#)

[New Event...](#)

**可使用課程**

- Transient Ischemic Attacks and Carotid Artery Stenosis** 適用對象: 住院醫師、Intern
- 整形外科三十年的回顧與展望** 適用對象: 醫師、護理人員
- 更年期臨床病例證型分析** 適用對象: 住院醫師、Intern
- Newborn of Maternal Syphilis with Penicillin skin test (+)** 適用對象: 住院醫師、專師

近端內部網路

# 未來展望

- i 近期Internet 將上線，實現隨時隨地學習
- i 運用合理的成本提供優質教與學環境
- i 建立新的溝通管道、暢通教學內容來源
- i 提升教材呈現方式，增進教學互動關係
- i 將教學活動拓展至隨時隨地

DECEMBER 25, 2006 / JANUARY 1, 2007

www.time.com

# TIME

PERSON OF THE YEAR

