

多功能高階模擬人訓練系統

SimMan



SimMan數位模擬人是Laerdal目前最先進和最卓越的醫學教學模型；提供逼真的模擬陪訓，可測試臨床判斷思維和決策能力，以及學生之間的合作度和主導者的領導能力。價格合理，搬運方便，應用範圍廣泛：包括臨床醫學教育、護理教育、重症急診處理、麻醉應用、到院前急救和軍方訓練等。

【各項功能簡介】

氣道功能：

1. 壓額抬顎和下顎上推以打開氣道。
2. 抽痰技術訓練。
3. 口咽和鼻咽通氣道。
4. 甦醒器通氣。
5. 臨床上各式口/鼻氣管內管插管。
6. 口/鼻胃管插管。
7. 支氣管鏡檢查術
8. 可變的肺部順應性及肺部抵抗性。
9. 針刺或外科環甲軟骨切開術。



氣道併發症模擬：

1. 舌頭腫脹。
2. 牙關緊閉。
3. 頸部僵硬。
4. 喉頭痙攣。
5. 咽部腫大。
6. 胃部脹氣。



呼吸功能：

1. 有不同頻率、深度和規則的自主呼吸。
2. 正常和異常呼吸音(雙邊可分開設定)。
3. 血氧飽和度(SpO2)監測。

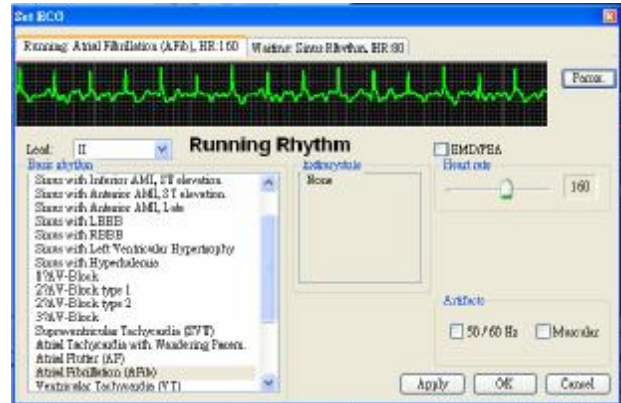
呼吸併發症：

1. 壓力性氣胸：單側胸部移動、單側呼吸音。
2. 針刺氣胸減壓術- 鎖骨中線。
3. 單側胸管引流- 左腋下。



心臟生理：

1. 心電圖具有不同心律，心率範圍0至220次。
2. 脈搏搏動與心跳同步；CPR按壓會產生觸診脈動、波型和心電圖干擾。
3. 正常和異常心音。
4. 藉由3-Lead心電導線以判讀心電波型。
5. 俱12導層心電圖顯示。
6. 去顫和心外節律。



血液循環功能：

1. 手動方式測量左手臂血壓，可聽診科羅特科夫音(Korotkoff's sound)。
2. 可測得左臂橈、肱動脈，雙側股動脈與雙側頸動脈。
3. 脈搏的強弱因血壓而改變。

注射：

1. 右手臂多重靜脈注射模擬血管。
2. 局部肌肉及皮下注射。



聲音：

1. 發聲：一般對話、咳嗽音、嘔吐音、呻吟聲、喘息音。
2. 正常及異常之呼吸音、心音及腸音。

生殖泌尿系統

可變換男性或女性泌尿系統訓練導尿技術。



選搭輔助配件

創傷模型組件



病人生理監視器：

1. 17吋觸控式彩色螢幕，可用以監視：ECG, SpO2, CO2, ABP, CVP, PAP, PCWP, NIBP, TOF, CO。
2. 讀取X-Ray和即時12導層ECG。
3. 設定監視參數之警報上下限範圍。
4. 可選擇不同版面，具5、4、3個波型及大數字顯示等四種選擇。



編輯功能：

1. 劇情編輯。
2. 病情趨勢編輯。
3. 聲音編輯。
4. 操作選項編輯。



遙控器-- 掌上型電腦(PDA)：

1. 傳輸經電腦內建藍芽技術，代替遙控使用。
2. 可設定參數、模擬人功能控制、選擇劇情及趨勢等。

記錄報告：

1. 具網路攝影記錄器，並有5個不同的檢視版面。
2. 同步存取事件記錄、錄影影像及病患生理監視器畫面。
3. 報告內容包括：時間、病例說明、趨勢設定、生理參數、處置項目等。
4. 可存檔，並於系統外直接查看紀錄內容。

