

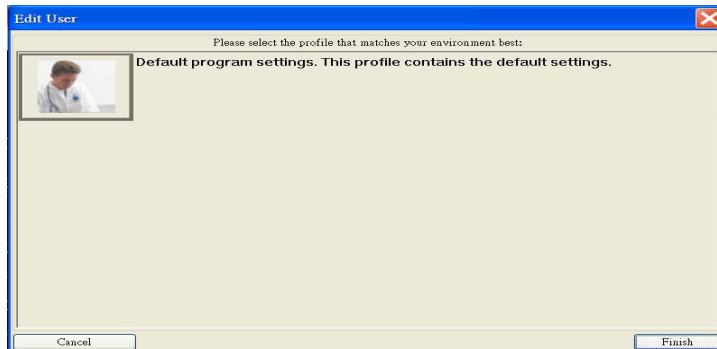
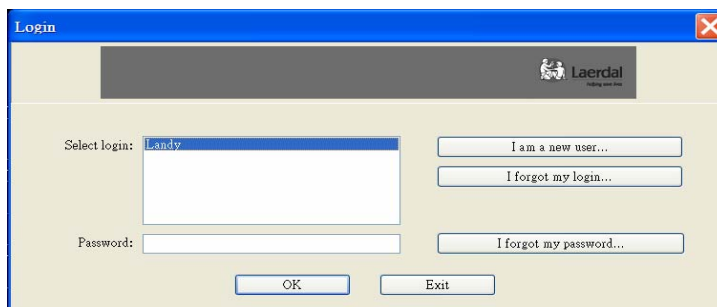
SimMan 簡易管理手冊

<< 控制室 >>

A. 操作手提電腦

開機：

1. 插上電源線。
2. 開啟電腦。
3. 點選桌面上 SimMan 捷徑。
4. 進入操作畫面。
5. 依指示進入系統。
6. 選擇是否錄影。
7. 開始操作系統。



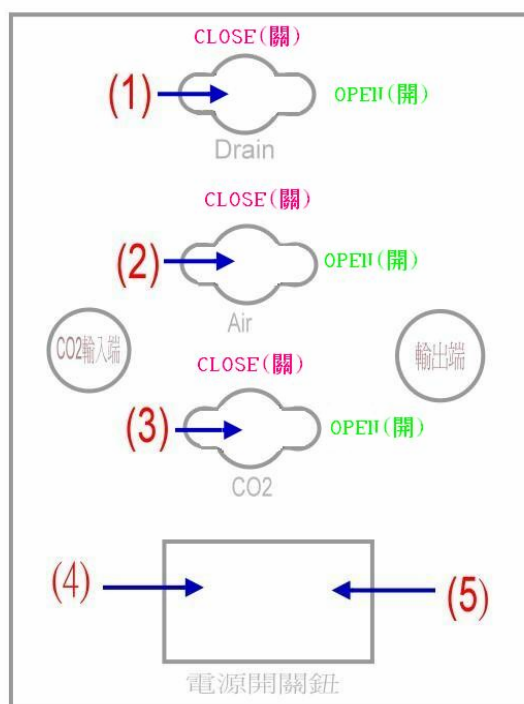
關機：

1. 按一般操作方式關機。
2. 拔除電源線。
3. 不需拔除 RS-232 連接線(9 pins 接頭)。

B. 操作空壓機(Compressor)

- 圖示說明：
- (1) 氣壓排氣鈕。
 - (2) 氣壓輸送鈕(空壓機傳送至假人)。
 - (3) CO2 傳送鈕(與 CO2 桶連結時使用)。
 - (4) 電源開啟/關閉。
 - (5) 電源插座。

空氣壓縮機面板



開機：

1. 確認空氣壓縮機是否有因為搬運而產生毀損。
2. 確認電源鈕(4)在“0”的位置(關閉)。
3. 把電源線插到空氣壓縮機上(5)。
4. 把電源線插到電源插座上。
5. 確認黑白氣管與假人連接(輸出端)。
6. 確認 Drain 氣閥(1)是關閉的。
7. 關掉 Air 氣閥(2)以及 CO2 氣閥(3)
8. 將電源鈕(4)開到“1”的位置，此時空氣壓縮機會開始進行約 45 秒的打氣動作。
9. 當打氣動作停止時，便可以開始使用。
打開 Air 氣閥(2)。
10. 空氣壓縮機會因為氣體的不足而在使用中進行打氣動作。

關機：

1. 將電源鈕按(4)壓到“0”的位置，假如空氣壓縮機正在做打氣的動作，機器會停止打氣。
2. 關閉 Air 氣閥(2)。
3. 將 Drain 氣閥(1)打開，並讓空氣排出。
4. 待空氣完全排出後，關閉 Drain 氣閥(1)。

警告：空氣壓縮機在作用的時候，不可以打開機器的外殼。只有 Laerdal 原廠授權的人員使得打開空氣壓縮機機體。

重要事項：每次使用結束後，都必須將氣體排空。

<< 假人模擬空間 >>

A. 連接器(LinkBox)

開機：

1. SimMan 電腦程式開啟前，先將 LinkBox 背面電源開啟(圖示 1)。
2. LinkBox 正面紅色感應燈閃爍(圖示 2)。
3. SimMan 程式開啟後 LinkBox 將自動感應 SimMan 或 SimBaby 系統。
4. 感應確定後，紅色感應燈即不再閃爍。



圖 1

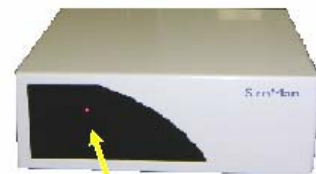


圖 2

關機：

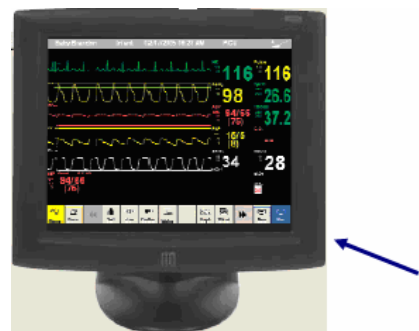
1. 必須先關閉 SimMan 的電腦程式後，再將 LinkBox 電源關閉(圖 1)。
2. 所有連接線皆不需拔除。

B. 病患生理監視器(Patient monitor)

注意電源之開關(如圖示)

開機：

SimMan 程式開啟前，先將 patient monitor 側面電源開啟(如圖箭頭所示)。



關機：

1. 必須先關閉 SimMan 的電腦程式後，再將 monitor 電源關閉。
2. 所有連接線皆不需拔除。

C. 假人(Manikin)保養

1. 移除假人身上物品。
2. 靜脈注射手臂：若使用假血，先用清水洗掉假血並排空，再用空針注入空氣，將殘餘液體排除。
3. IM 注射之綿墊須先取出沖洗、扭乾，待完全乾燥後再放回假人身上；務必保持乾燥。
4. 避免在假人身上作記號或以有色物品印漬，勿以報紙等油墨覆蓋或包裹。
5. 為延長產品的使用壽命，搬運時宜戴上外科手套；每次使用後均需仔細的檢查及清洗。
6. 收藏時，盡量放置平台上，避免重物加壓在假人身上。

D. 其它連結線皆不需拔除

E. 一般開關程序

【開機】 電腦開機 → 空壓機 → LinkBox → patient monitor → SimMan 程式

【關機】 關閉 SimMan 程式 → 關閉空壓機 → 空壓機洩氣 → 電腦關機 → 關閉 LinkBox → 關閉 patient monitor