

# 臨床教學方法與回饋技巧

林鳳卿

# 課程目標



- 為什麼要教學？
- 臨床教學的困境？解決之道？
- 什麼是好的教學方法？何謂以學習者為中心的教學？
- 什麼是好的回饋技巧？

# 為什麼要教學？



- 教學醫院的職責
- 醫學倫理
- 教學相長

# 臨床教學的困境



- 時間不足／臨床的服務負荷
- 缺乏（教學）知識與技巧
- 缺乏制度化的鼓勵

# 解決之道？



- 制度化的鼓勵教學  
保障的空間與時間  
獎勵教學的補助  
教職與榮譽
- 醫學情境模擬  
製造一個安全、有效率、有架構的學習環境
- 教學方法與回饋技巧的訓練

# 臨床教學評估



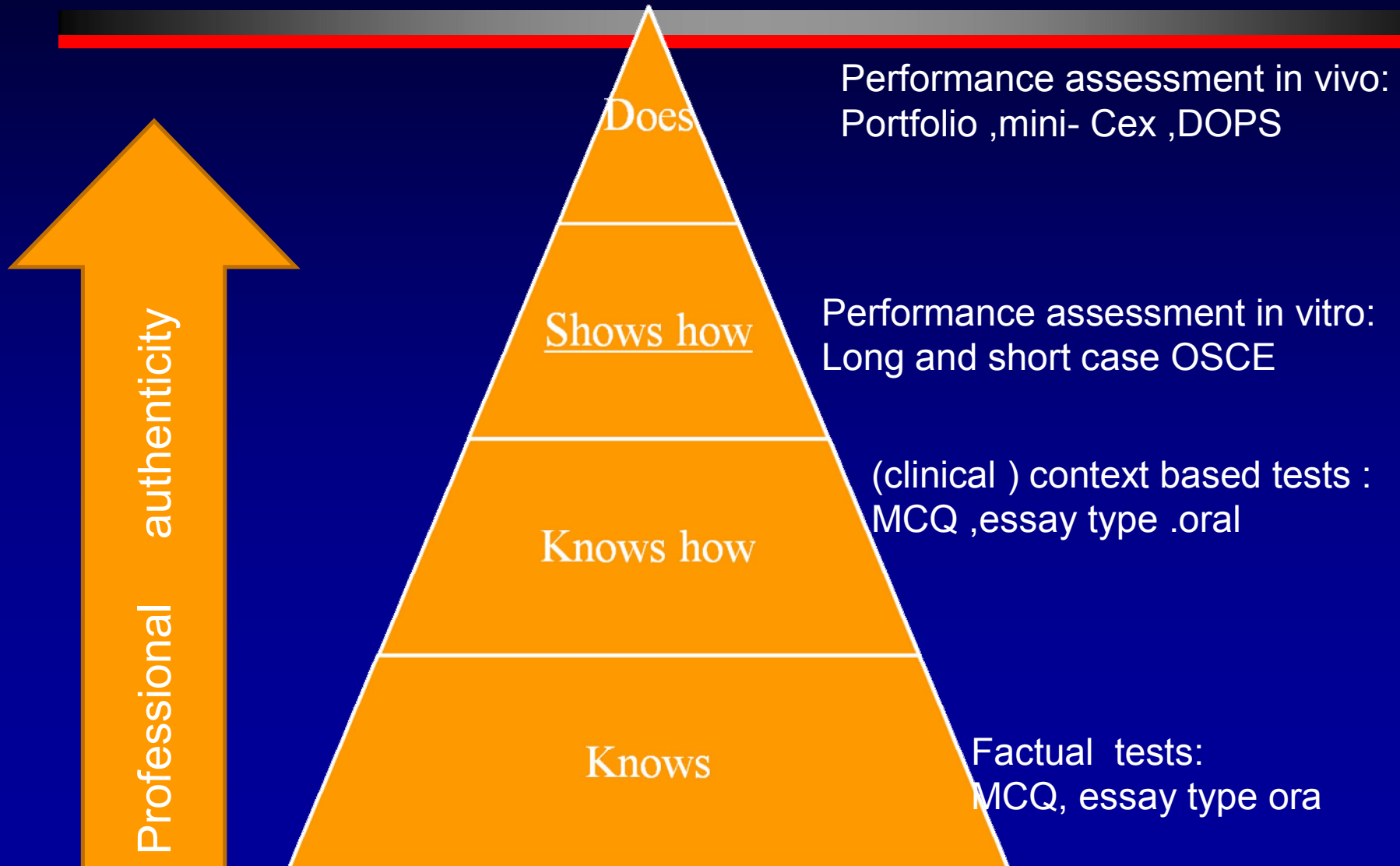
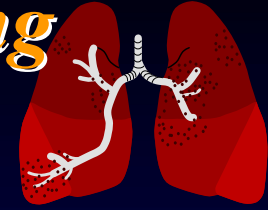
- 醫事人員之臨床教學評估
- 醫事人員之學習前評估：先評估學生（前測），共同訂定學習目標，並告知評核標準
- 醫事人員之學習前、中、後之評量（學生自評老師評核）

# 臨床教學評估



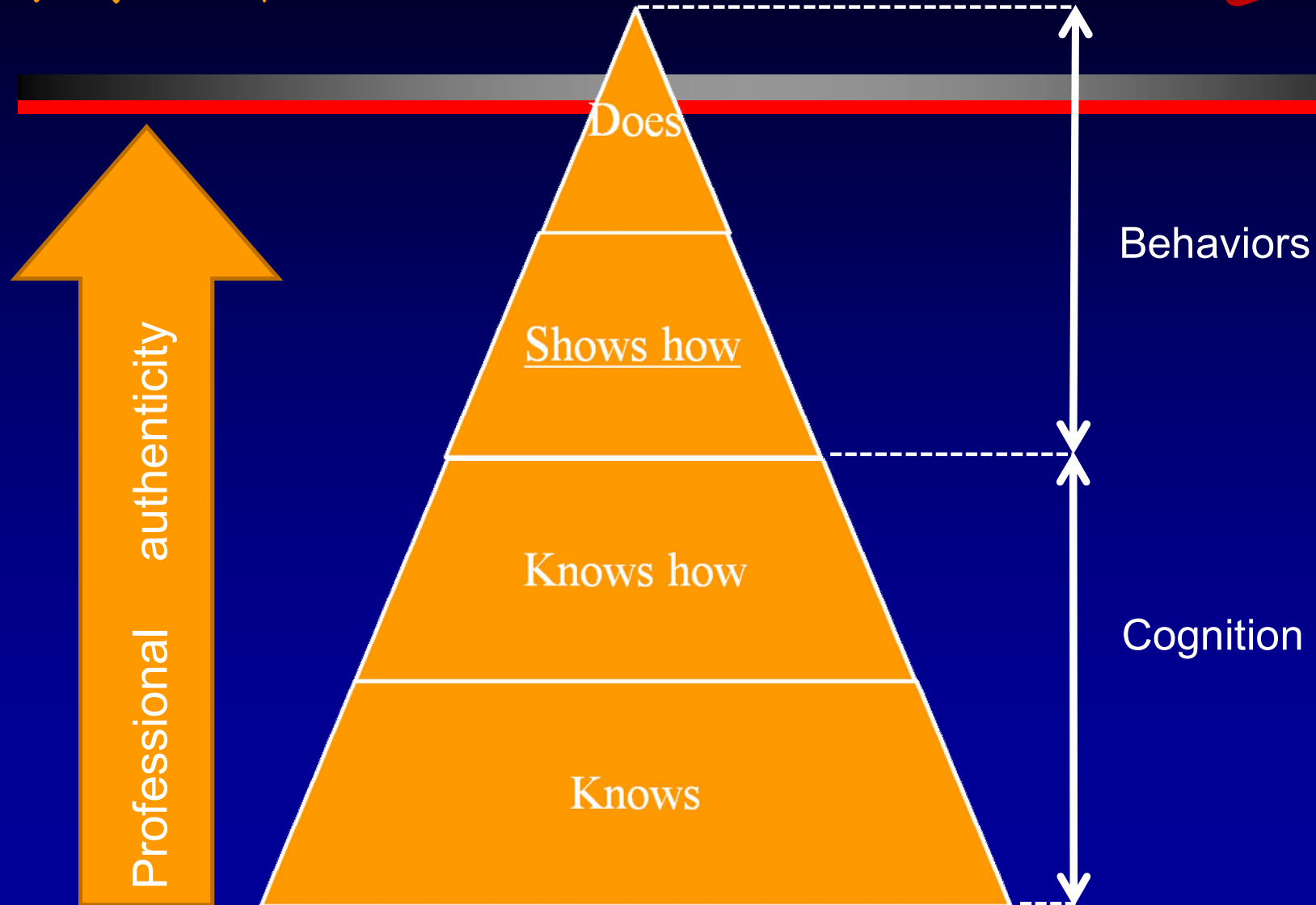
- 種類（採用多樣的評估），包括
  - 課程紙筆測驗
  - 多面向平時考核（Multi-Source Feedback and Portfolios）
  - 迷你臨床演練評估（Mini-CEX）
  - OSCE臨床技能測驗
  - 案例臨摩及演練（Record round）
  - 實證醫學能力評估

# Miller's pyramid for teaching and assessing clinical competence

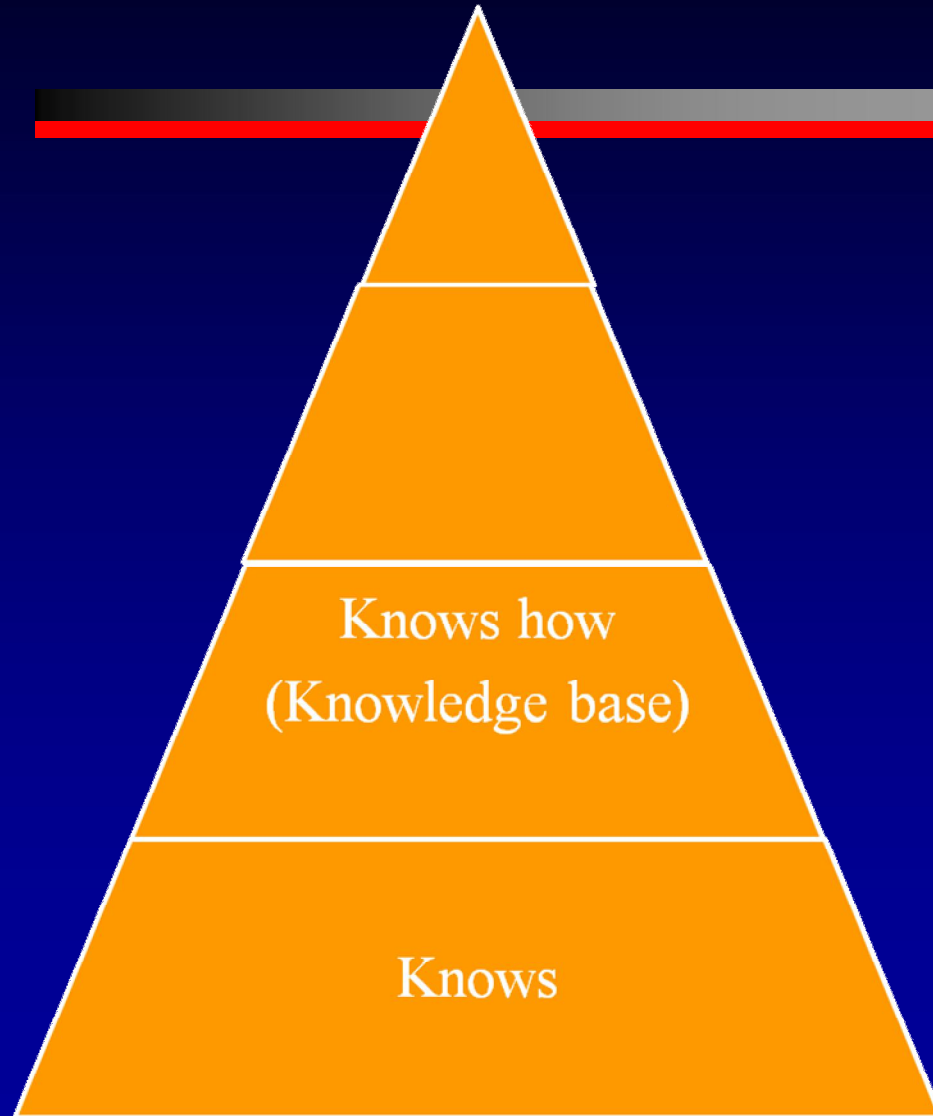
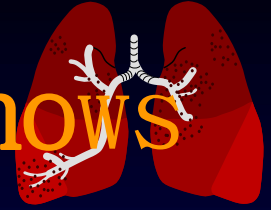




# 以Miller's pyramid 架構多層次 教學及評估



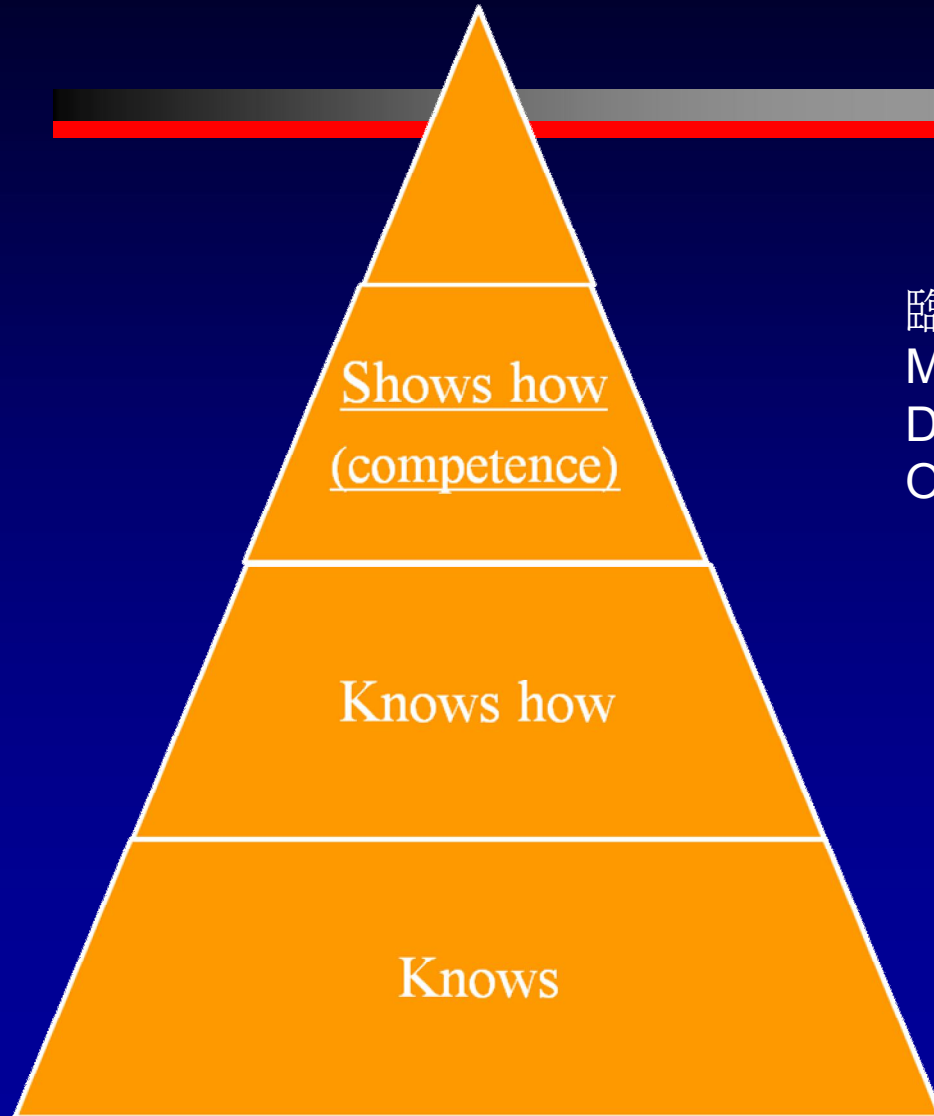
# 多層次教學及評估 Knows How/Knows



課程：紙筆測驗  
E-Learning  
Case-based Learning  
病安/醫品/醫法倫/感控等教學

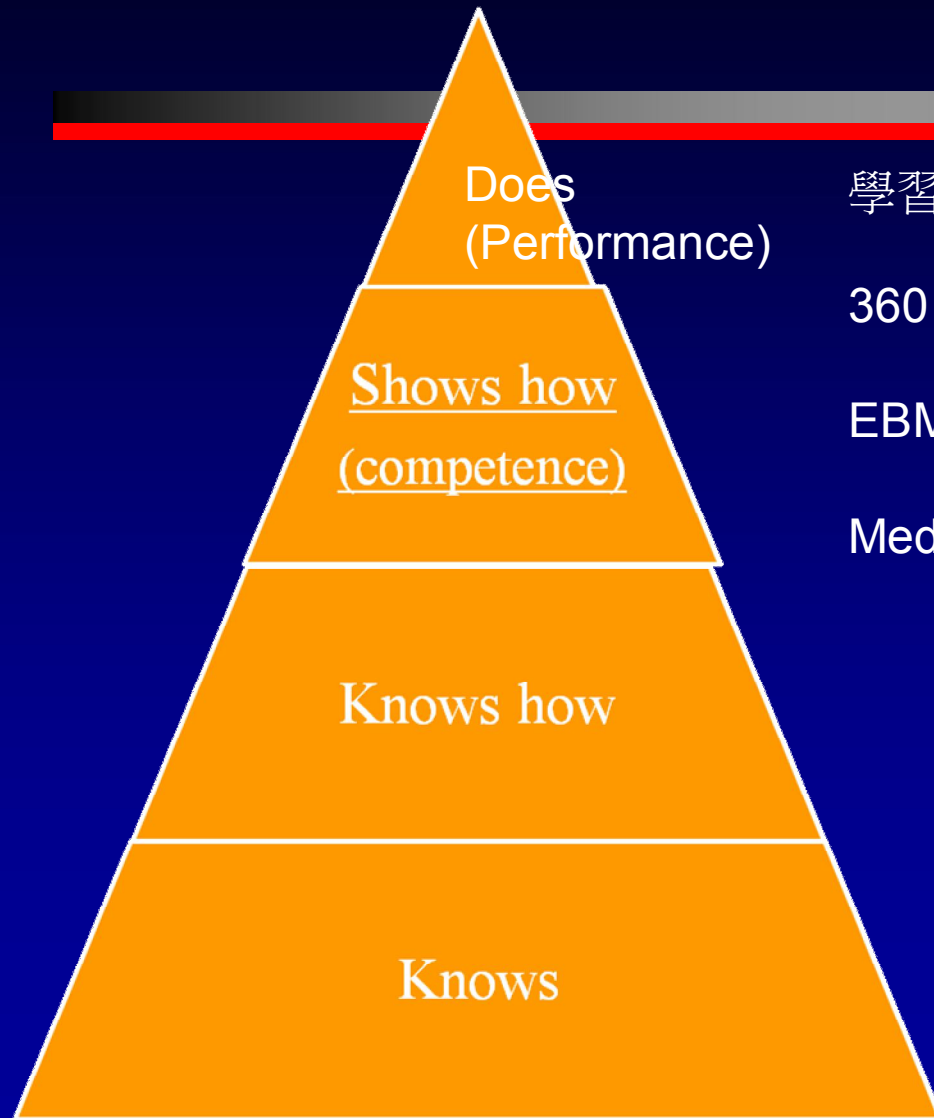
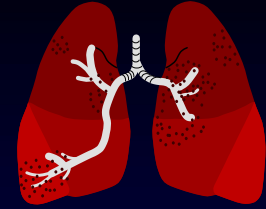
# 多層次教學及評估 Shows

How



臨床技能及模擬教學  
Mini-CEX  
DOPS  
OSCE/標準病人

# 多層次教學及評估 Does



Does  
(Performance)

學習護照passport

360 degree multisource feedback

Shows how  
(competence)

EBM(evidence –based-case discussion)

Medical Record Evaluation and Feedback

Knows how

Knows

# 成人學習的特色



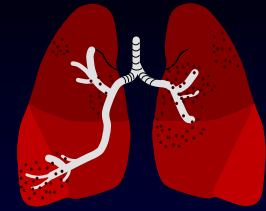
- Personal motivation
- Meaningful topic
- Experience –centered focus
- Appropriate level of knowledge
- Clear goals
- Active involvement
- Regular feedback
- Time for reflection

# 教學方法與回饋技巧



- 什麼是以學習者為中心的教學
- 老師的功能是什麼？什麼是好老師？
- 如何準備臨床的教學？
- 什麼是好的回饋？

# *Good teachers*



- Teaching abilities

Presentation

Enthusiasm

Stimulation of interest

Interaction skill

- Doctoring qualities

Competence

Clinical knowledge

Analytic ability

Professionalism

# 教學方法與回饋技巧



- Set(設計):what you need to think about beforehand
- 時間、空間、教學的主題、隱私、安全性/舒適性、體力/專注力
- 注意學習者是否忙碌、疲勞、饑餓？學習者的學習背景？學習場所是否適合、安全？病人是否受尊重？



# 教學方法與回饋技巧



- Dialogue(互動):what happens during the event
- 
- Attention span of an adult :10~15 mins
- 眼神接觸、稱呼、案例分析討論、操作練習、回饋討論、發問

# 教學方法與回饋技巧



- Closure(結論):how you finish off
- Take home message
- Self -directed learning and future learning

# 學習評量



- 發展式評量(formative evaluation)回饋
  - 隨時隨地
  - 改善學員的表現→以學習者為中心
- 總結式評量(summative evaluation)考試
  - 在課程一個段落
  - 評估學員能力

# 好的回饋需要….



- Adequate time
- Clear goals and outcomes
- Direct observation of learners
- Skills of feedback

# 回饋常見的問題



- 判斷性的回饋
- 空泛不具體的回饋
- 只回饋負面
- 聆聽; 尊重
- 製造舒服安全的教學環境

# 回饋四法寶---STDS



- Specific(特定性)
- Timely(及時性)
- Descriptive(描述性)
- Sandwich(三明治)

# Specific(特定性)



- 具體客觀的描述，讓學員知道如何增進能力
- 用語言
- 用影像
- 自己示範
- 再做一次

# *Timely*(及時性)



- 學員有較高的學習意識→學習成效好
- 可以互相回饋→引導思路及醫療決策能力



# Descriptive(描述性)



- 應該用描述的回饋，避免單純判斷性的評價性的回饋。
- 溝通技巧的回饋避免用「好」、「壞」，只有比較適當或比較不適當。

# Sandwich(三明治)



- 優缺點併陳
  - 哪裡做的適當
  - 哪裡做的不適當
  - 下次該怎麼做/類似的狀況該怎麼做
- 
- 同理心
- 
- 學習欣賞學習的優點

# 回饋四法寶---STDS



- 特定性、具體的內容→避免空泛的評價
- 及時性→提供及時有效的回饋
- 描述性的內容→避免判斷性的言語
- 回饋三明治→先從正向的回饋做起

# 臨床教育進行回饋五步驟



- Get a commitment(a plan) →設定教學目標  
→讓學員先抒發己見，了解學習需求，設定教學目標
- Probe for supporting evidence →探索證據支持→  
透過開放式的問題，瞭解學員思路
- Teach general rules →教導一般性原則→原則性教  
學，訓練分析思考能力
- Reinforce what was done right →正向回饋強化→  
強調做對的部分並且分析其原因
- Correct mistake →改正缺失→提出缺失→並提供解  
決方案

# 以人為中心之學生輔導策略



- 從〔理想的師生特質與關係〕談〔教與學〕
- 面對學習與壓力的「因應模式」

# 面對學習與壓力的「因應模式」



面對與否/處理焦點	投入以現實情境為目標付出努力	逃離現實情境為目標中逃避或退縮
以問題為焦點處理問題本身或造成問題的環境	做計畫 調整認知 採取積極的解決行動 尋求訊息	否認 願望式思考 進行其他活動而避免直接解決問題
以情緒為焦點調節從問題引發的情緒反應	正向再解釋 接受並與之共存 尋求社會支持 表達情緒	自我責備 逆來順受 轉移注意力 社會退縮

# 輔導者的工作



- 主要問題的釐清
- 輔導策略與輔導方法的修飾
- 個案之處理
- 輔導者本身的反省與訓練



*Thanks for your Attention*

